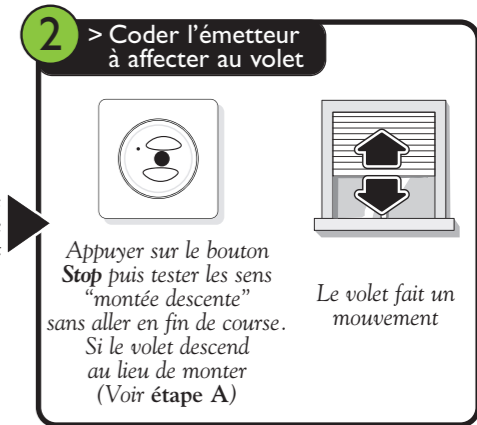
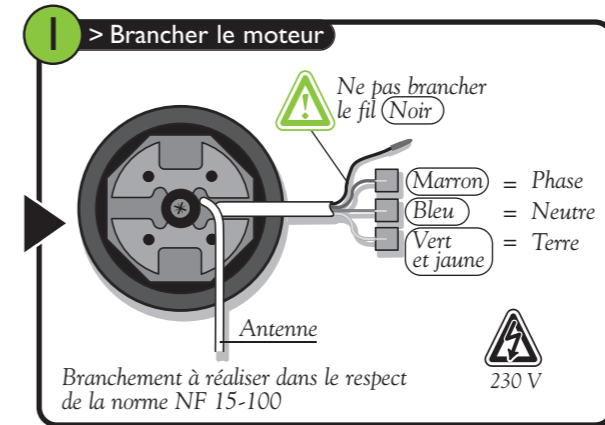


## Comment régler le volet roulant

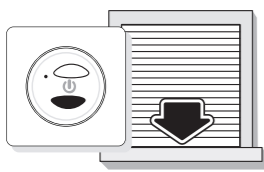
### ETAPES :

- 1 Brancher le moteur
- 2 Coder l'émetteur à affecter au volet
- 3 Régler les fins de course
- 4 Modifier le réglage des fins de course
- 5 Ajouter un 2<sup>ème</sup> émetteur ou ajouter un volet à la commande générale
- 6 Supprimer un émetteur ou supprimer un volet de la commande générale

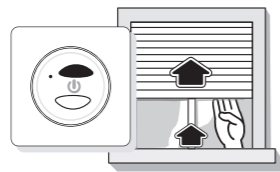
- Volet roulant Traditionnel (VR, VPC, PO, T9)**  
Les fins de course doivent être réglées sur le chantier (Voir étape 3)
- Volet roulant Monobloc (E4, VO, VM, E4BB, BRPT)**  
Les fins de course sont réglées en usine. Le volet est prêt à l'emploi. L'affectation des volets à la commande générale nécessite un codage sur le chantier (Voir étape 6)



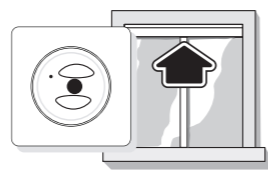
### 3 > Régler les fins de course



a) Appuyer sur le bouton descente et laisser le volet s'arrêter de lui-même



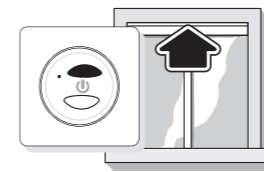
b) Appuyer sur le bouton montée Si besoin aider le tablier



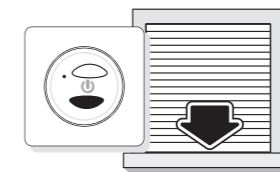
c) Stopper le volet à la position de fin de course haute désirée ou le laisser s'arrêter de lui-même



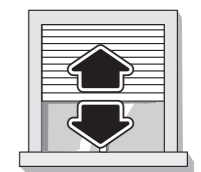
d) Appuyer sur le bouton descente et laisser le volet s'arrêter de lui-même



e) Appuyer sur le bouton montée et laisser le volet s'arrêter de lui-même



f) Appuyer sur le bouton descente et laisser le volet s'arrêter de lui-même

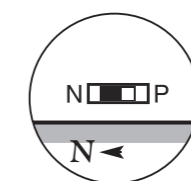
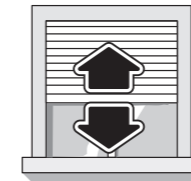
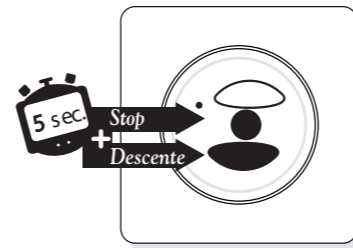
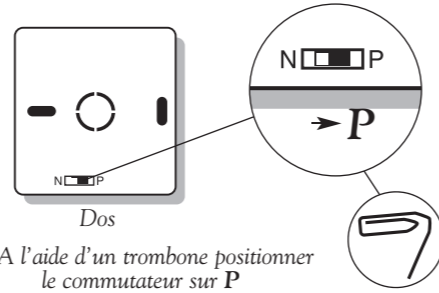


Après 1 ou plusieurs aller retour le volet fait un mouvement sur la butée basse

Le volet roulant est réglé

### 4 > Modifier le réglage des fins de course

Si le volet roulant s'arrête de lui-même à une position non désirée, c'est qu'il a enregistré une fin de course non désirée. Vérifier qu'aucun obstacle ne gêne le fonctionnement du tablier dans la coulisse



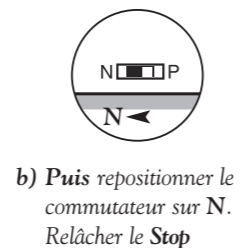
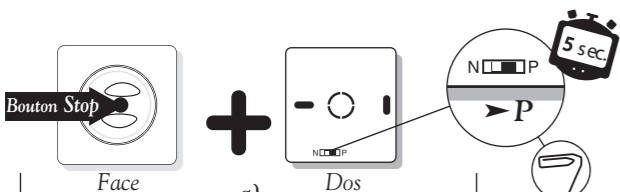
d) Recommencer l'étape 3

Si vous n'arrivez pas à faire cette étape, voir étape B puis recommencer l'étape 3

### 5 > Ajouter un 2<sup>ème</sup> émetteur ou ajouter un volet à la commande générale

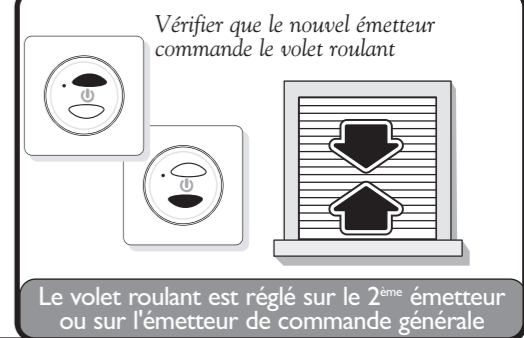
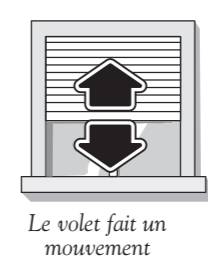
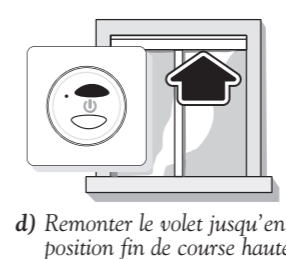
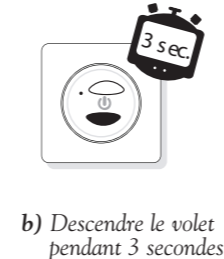
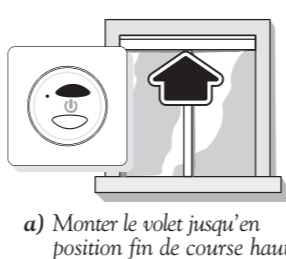
#### Au préalable, ajuster le volet à 5 cm de la fin de course haute

5.1 > Avec le 2<sup>ème</sup> émetteur ou l'émetteur destiné à la commande générale :



5.2 > Avec l'émetteur déjà affecté au volet roulant :

Dans la minute qui suit

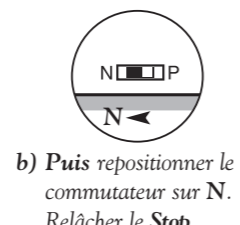
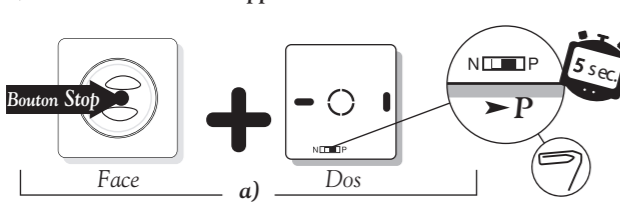


Pour chaque volet concerné, répéter les opérations de cette étape

### 6 > Supprimer un émetteur ou supprimer un volet de la commande générale

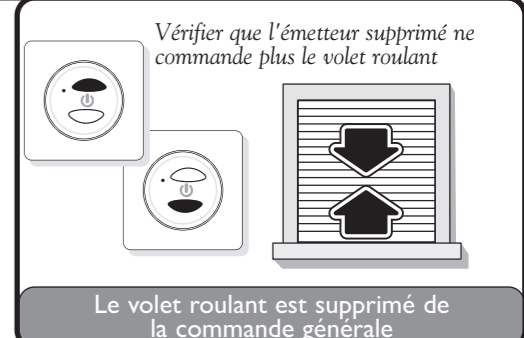
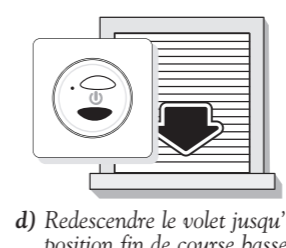
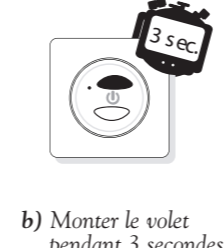
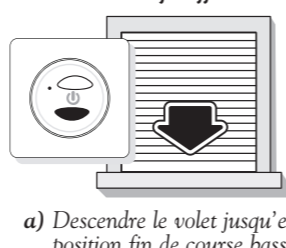
#### Au préalable, ajuster le volet à 5 cm de la fin de course basse

7.1 > Avec l'émetteur à supprimer ou avec l'émetteur de commande générale :



7.2 > Avec l'émetteur déjà affecté au volet roulant :

Dans la minute qui suit



Pour chaque volet concerné, répéter les opérations de cette étape

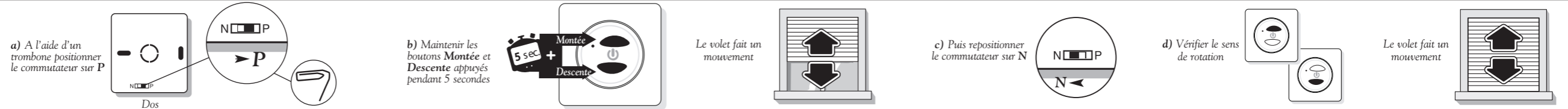
# Résoudre les problèmes

Effectuer l' **Action 1**.  
Effectuer l'**Action** suivante uniquement si le problème persiste

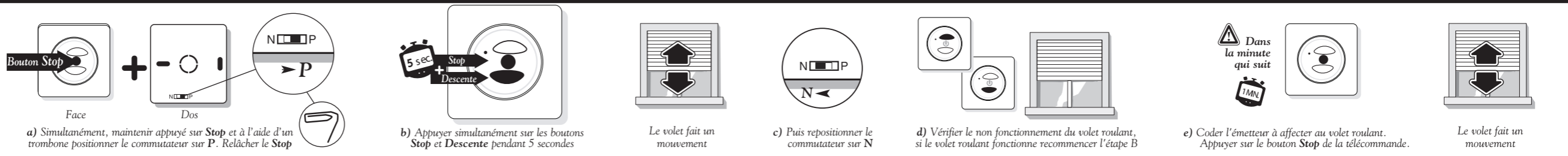
- 1 Le volet roulant monte au lieu de descendre : Action 1 = Etape A } + **ETAPE : 3** Régler les fins de course (Voir au dos)  
Action 2 = Etape B }  
Action 3 = Etape C }  
2 Les réglages de fins de course ne vous conviennent pas **OU** le volet ne fonctionne pas de la manière dont vous le souhaitez : Action 1 = Etape B } + **ETAPE : 3** Régler les fins de course (Voir au dos)  
Action 2 = Etape C }  
3 Le volet roulant ne réagit pas : Action 1 = Etape C + **ETAPE : 3** Régler les fins de course (Voir au dos)  
Action 2 = Etape a)

- 4 Vous n'arrivez pas à supprimer une télécommande : Action 1 = Etape C } + **ETAPE : 3** Régler les fins de course (Voir au dos)  
5 Vous n'arrivez pas à affecter une télécommande supplémentaire : Action 1 = Etape C } + **ETAPE 3 ET 5** sur la télécommande supplémentaire  
Action 2 = Etape D }  
6 Le volet descend puis remonte tout seul : Action 1 = Etape C b)  
Action 2 = Etape E }

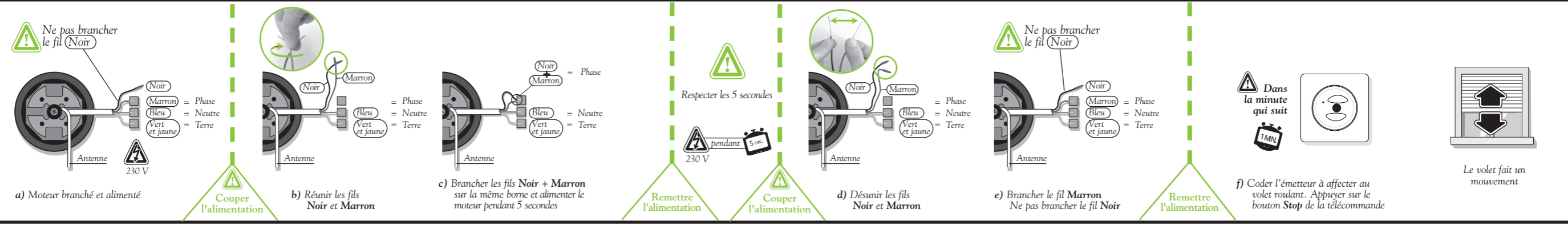
## ETAPE A : Inverser le sens de rotation



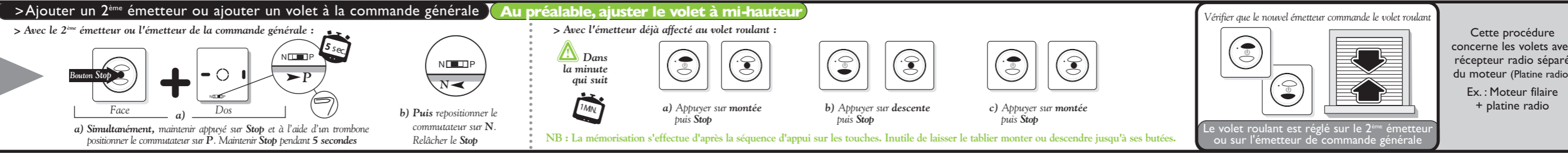
## ETAPE B : Supprimer les fins de course et la programmation avec la télécommande



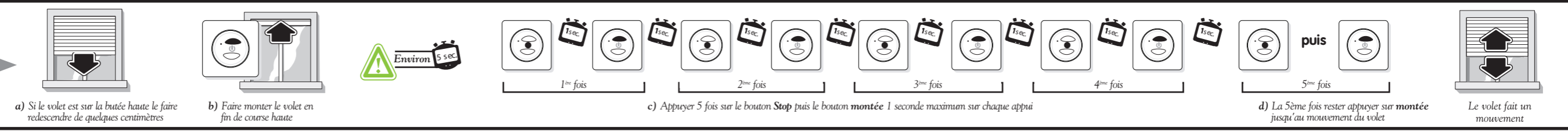
## ETAPE C : Faire un Reset (remise à zéro)



## ETAPE D : Affecter un volet avec une platine radio



## ETAPE E : Diminuer la sensibilité de la détection d'obstacle



## ETAPE F :

- a) Vérifier l'alimentation du volet (Boîte de dérivation ; disjoncteur) ; 230 V ; pas de groupe électrogène
- Vérifier le branchement (débrancher puis rebrancher) ; Voir étape 1 au dos.
- Effectuer les étapes 2 Coder l'émetteur à affecter au volet et 3 Régler les fins de course au dos.
- Si le volet roulant ne réagit toujours pas, suivre l'étape C ci-dessus + l'étape 3 Régler les fins de course au dos
- Vérifier que la LED de la télécommande s'allume (changer la pile si nécessaire, pile lithium CR2032 - 3V).
- b) Vérifier l'absence de vis dans les coulisses
- Vérifier que la largeur de coulisse soit identique de haut en bas
- Vérifier que les coulisses sont dans le même alignement que le tablier

**CE** INSTRUCTIONS DE SECURITE IMPORTANTES. AVERTISSEMENT - IL EST IMPORTANT POUR LA SECURITE DES PERSONNES DE SUIVRE CES INSTRUCTIONS. CONSERVEZ CES INSTRUCTIONS. ATTENTION, IL Y A RISQUE D'EXPLOSION SI LA BATTERIE EST REMPLACÉE PAR UNE BATTERIE DE TYPE INCORRECT. METTRE AU REBUT LES BATTERIES USAGÉES CONFORMÉMENT AUX INSTRUCTIONS.

**Une installation incorrecte peut conduire à de graves blessures.**  
Avant installation enlever et mettre hors service tout ce qui n'est pas nécessaire au fonctionnement motorisé.

- Ce moteur doit être installé et réglé par un installateur qualifié auquel ces instructions sont dédiées.
- Le couple et la durée de fonctionnement doivent être compatibles avec les caractéristiques du produit porteur
- Pour tous les composants non fournis et nécessaires au bon fonctionnement de la motorisation veuillez vous référer au catalogue.

Si l'installation est commandée par un inverseur à contact maintenu :

- Celui-ci doit être installé avec vue sur le tablier à distance des parties mobiles, de préférence à une hauteur de moins de 1,30 mm conformément au règlement national concernant les personnes handicapées,
- Pour les moteurs intégrant une manœuvre de secours, l'organe de manœuvre doit être installé à une hauteur inférieure à 1,80 mm
- Pour le contrôle ou l'entretien des parties électriques, la fermeture doit être mise hors tension de manière sûre

Mises en garde Utilisateurs

- Ne pas laisser les enfants jouer avec les dispositifs de commande - Tenir la télécommande hors de portée de enfants.
- Examiner fréquemment l'installation afin de détecter tout signe d'usure ou d'endommagement des câbles. - Ne pas utiliser la fermeture si une réparation est nécessaire.
- Pour les fermetures qui peuvent être manœuvrées hors de vue du tablier, l'utilisateur doit prendre les mesures nécessaires pour empêcher toute manœuvre de la fermeture pendant les opérations d'entretien (nettoyage des vitres). - Pour le contrôle ou l'entretien des parties électriques, la fermeture doit être mise hors tension de manière sûre.